

## Nos missions

- Elaborer un Projet de Soins individualisé
- Accomplir un changement profond
- Retrouver une meilleure qualité de vie
- Rompre avec la dépendance
- Retrouver une meilleure hygiène de vie sans trouble addictif

### Prise en charge globale

- Médicale
- Psychologique
- Sociale

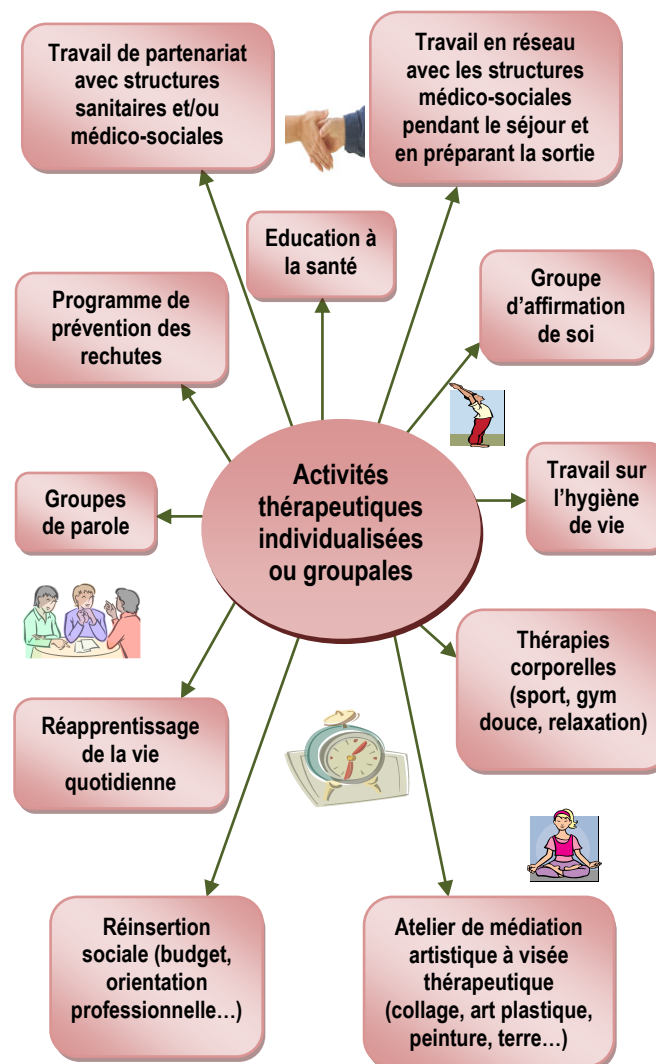
### Equipe pluridisciplinaire :

- Médecin psychiatre, addictologue
- Médecin généraliste
- Psychologue
- Cadre de santé
- Infirmiers
- Aide-soignants
- Assistante sociale
- Moniteur éducateur
- Aide Médico-Psychologique
- Ergothérapeute
- Secrétaire
- Agents des Services Hospitaliers

## Comment ?

### ADMISSION DIRECTE :

- après examen du dossier de pré-admission et accord de l'équipe pluridisciplinaire,
- et après examen de la prise en charge par les organismes sociaux (mutuelle, CMU...)
- Hospitalisation complète, durée de 30 à 90 jours



## Pour qui ?

- Toute personne souffrant de troubles addictifs (à une ou plusieurs substances psycho-actives et/ou addictions comportementales) habitant la Région Limousin
- Suite de sevrage
- Pathologies somatiques et psychiatriques stables nécessitant une surveillance médicale
- Accueil hommes/femmes
- Patient volontaire et motivé

## Pourquoi ?

- **Prévenir et réduire** les conséquences fonctionnelles, physiques, cognitives, psychologiques ou sociales des troubles addictifs.
- **Accompagner** un changement du comportement vers une autonomie
- **Promouvoir** une réadaptation psychosociale
- **Consolider** l'abstinence et ou consommations contrôlées en renforçant l'autonomie

## Contacts

Tél. : 05 55 43 13 82

Fax : 05 55 43 13 91

Médecin Responsable du Pôle Addictologie :  
Professeur Philippe NUBUKPO

Médecin Responsable du SSR Addictologie :  
Docteur Véronique ROUYER

Cadre Paramédical de Pôle :  
Hélène CUEILLE

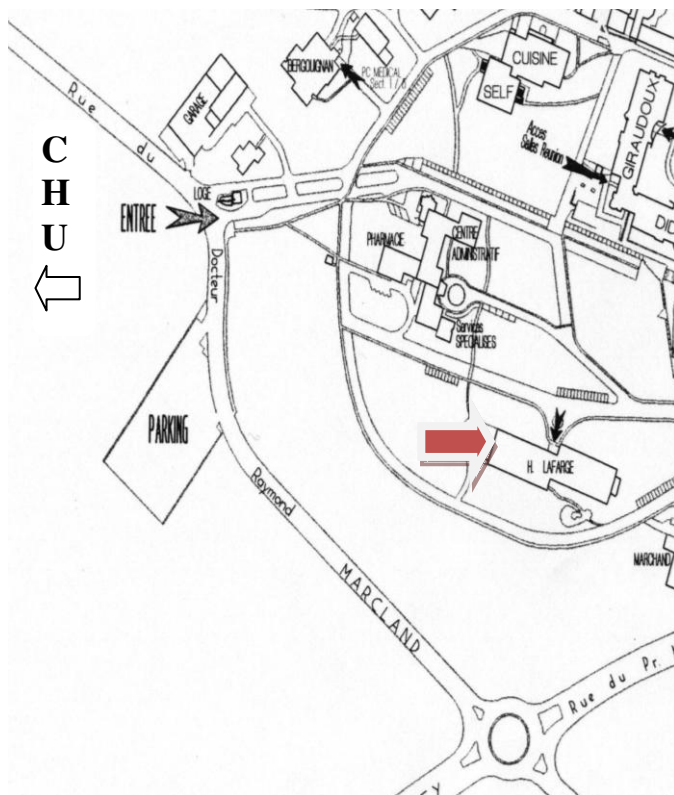
Cadre de Santé du SSR Addictologie :

## Coordonnées et plan

Centre Hospitalier Esquirol  
Pôle Universitaire d'Addictologie en Limousin

Pavillon Lafarge A –  
Unité C. PISSARRO - SSR Addictologie  
Rez de chaussée

15, rue du Docteur Marcland  
87025 LIMOGES CEDEX  
Tél : 05-55-43-13-82



Centre Hospitalier  
Esquirol - Limoges

**Pôle Universitaire d'Addictologie**  
en **L**imousin

**Unité Camille PISSARRO**

**Soins de**  
**Suite et de**  
**Réadaptation en**  
**Addictologie en**  
**Limousin**  
**(SSRAL)**



Coordonnées de l'unité C. PISSARRO :  
Pavillon LAFARGE A  
15 rue du Docteur Marcland  
87025 LIMOGES CEDEX