

## FILIERE DE PSYCHIATRIE PERINATALE

### **UNE EQUIPE PLURIPROFESSIONNELLE :**

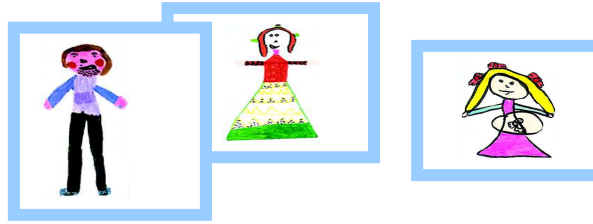
des infirmières, une sage-femme,  
une psychologue et deux médecins spécialisés  
en santé mentale périnatale

vous propose, en coordination avec les différents  
partenaires, des soins périnataux :

- ✚ des consultations dans les maternités, les services de néonatalogie et au domicile des familles pour le département de la Haute-Vienne
- ✚ des entretiens familiaux
- ✚ des consultations préalables aux hospitalisations en Unité d'Hospitalisation Mère-Bébé au C.H. Esquirol
- ✚ des psychothérapies en pré et post natal
- ✚ des rencontres régulières avec les professionnels de la région engagés dans le soin périnatal



*Retrouver la Filière de  
Psychiatrie Périnatale  
de Limoges sur votre  
smartphone en flashant  
ce code*



## FILIERE DE PSYCHIATRIE PERINATALE

### **UNE EQUIPE PLURIPROFESSIONNELLE :**

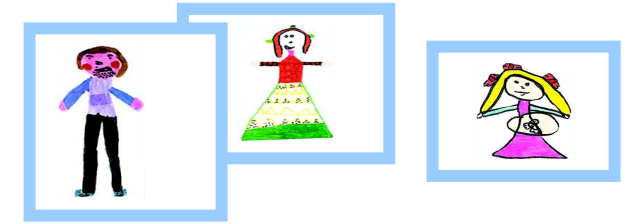
des infirmières, une sage-femme,  
une psychologue et deux médecins spécialisés  
en santé mentale périnatale

vous propose, en coordination avec les différents  
partenaires, des soins périnataux :

- ✚ des consultations dans les maternités, les services de néonatalogie et au domicile des familles pour le département de la Haute-Vienne
- ✚ des entretiens familiaux
- ✚ des consultations préalables aux hospitalisations en Unité d'Hospitalisation Mère-Bébé au C.H. Esquirol
- ✚ des psychothérapies en pré et post natal
- ✚ des rencontres régulières avec les professionnels de la région engagés dans le soin périnatal



*Retrouver la Filière de  
Psychiatrie Périnatale  
de Limoges sur votre  
smartphone en flashant  
ce code*



## FILIERE DE PSYCHIATRIE PERINATALE

### **UNE EQUIPE PLURIPROFESSIONNELLE :**

des infirmières, une sage-femme,  
une psychologue et deux médecins spécialisés  
en santé mentale périnatale

vous propose, en coordination avec les différents  
partenaires, des soins périnataux :

- ✚ des consultations dans les maternités, les services de néonatalogie et au domicile des familles pour le département de la Haute-Vienne
- ✚ des entretiens familiaux
- ✚ des consultations préalables aux hospitalisations en Unité d'Hospitalisation Mère-Bébé au C.H. Esquirol
- ✚ des psychothérapies en pré et post natal
- ✚ des rencontres régulières avec les professionnels de la région engagés dans le soin périnatal



*Retrouver la Filière de  
Psychiatrie Périnatale  
de Limoges sur votre  
smartphone en flashant  
ce code*

## Madame,

Vous attendez ou vous venez d'avoir un bébé, et vous vous sentez :

- 🚩 angoissée, oppressée,
- 🚩 triste ou déprimée, sans plaisir et très fatiguée,
- 🚩 en difficulté pour entrer en relation avec votre bébé, pour supporter ses pleurs, pour le comprendre et l'apaiser...

- ➡ Ne restez pas seule avec cette souffrance morale
- ➡ Parlez-en à votre médecin généraliste, votre sage-femme, la puéricultrice de votre secteur
- ➡ Vous pouvez aussi directement téléphoner pour rencontrer un professionnel de la filière de psychiatrie périnatale

## Madame,

Vous attendez ou vous venez d'avoir un bébé, et vous vous sentez :

- 🚩 angoissée, oppressée,
- 🚩 triste ou déprimée, sans plaisir et très fatiguée,
- 🚩 en difficulté pour entrer en relation avec votre bébé, pour supporter ses pleurs, pour le comprendre et l'apaiser...

- ➡ Ne restez pas seule avec cette souffrance morale
- ➡ Parlez-en à votre médecin généraliste, votre sage-femme, la puéricultrice de votre secteur
- ➡ Vous pouvez aussi directement téléphoner pour rencontrer un professionnel de la filière de psychiatrie périnatale

## Madame,

Vous attendez ou vous venez d'avoir un bébé, et vous vous sentez :

- 🚩 angoissée, oppressée,
- 🚩 triste ou déprimée, sans plaisir et très fatiguée,
- 🚩 en difficulté pour entrer en relation avec votre bébé, pour supporter ses pleurs, pour le comprendre et l'apaiser...

- ➡ Ne restez pas seule avec cette souffrance morale
- ➡ Parlez-en à votre médecin généraliste, votre sage-femme, la puéricultrice de votre secteur
- ➡ Vous pouvez aussi directement téléphoner pour rencontrer un professionnel de la filière de psychiatrie périnatale

C.M.P. Val de Vienne de St Junien  
**Consultation psychologique périnatale**

C. LEROYER - Psychologue

Avenue de Précoin  
87200 SAINT JUNIEN

**Tous les jeudis après-midi**

☎ 05.55.02.02.22.

**En cas d'urgence (24h/24h)**

☎ 05.55.43.11.34.



Pôle Universitaire de Psychiatrie  
de l'Enfant et de l'Adolescent  
Dr B. OLLIAC  
15 Rue du Dr Marcland  
87025 LIMOGES Cx

C.M.P. Val de Vienne de St Junien  
**Consultation psychologique périnatale**

C. LEROYER - Psychologue

Avenue de Précoin  
87200 SAINT JUNIEN

**Tous les jeudis après-midi**

☎ 05.55.02.02.22.

**En cas d'urgence (24h/24h)**

☎ 05.55.43.11.34.



Pôle Universitaire de Psychiatrie  
de l'Enfant et de l'Adolescent  
Dr B. OLLIAC  
15 Rue du Dr Marcland  
87025 LIMOGES Cx

C.M.P. Val de Vienne de St Junien  
**Consultation psychologique périnatale**

C. LEROYER - Psychologue

Avenue de Précoin  
87200 SAINT JUNIEN

**Tous les jeudis après-midi**

☎ 05.55.02.02.22.

**En cas d'urgence (24h/24h)**

☎ 05.55.43.11.34.



Pôle Universitaire de Psychiatrie  
de l'Enfant et de l'Adolescent  
Dr B. OLLIAC  
15 Rue du Dr Marcland  
87025 LIMOGES Cx