

## L'ÉQUIPE



Cadre paramédical de pôle

Cadre de santé

Médecin pédopsychiatre

Secrétaire

Assistante de Service social

Psychologue

Infirmiers

## CONTACT



### Villa Bellevue sur le site Bellevue

PUPEAP

Pôle Universitaire de Psychiatrie  
de l'Enfant, de l'Adolescent et Périnatalité

39, rue Jean Baptiste Ruchaud  
87000 LIMOGES

Du Lundi au Vendredi  
9h00 - 17h00

05 55 43 12 62

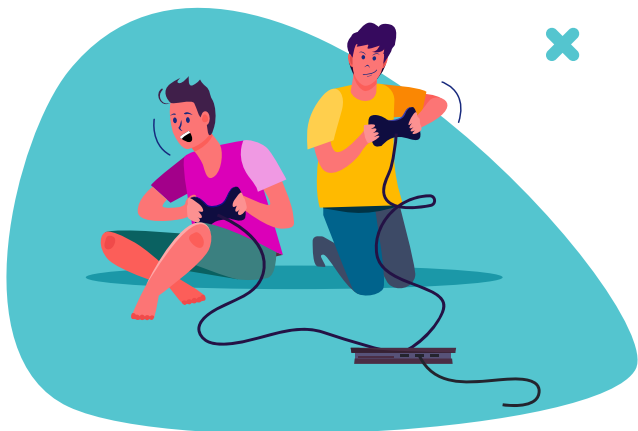


## EQUIPE MOBILE D'ÉVALUATION ET D'ACCÈS AUX SOINS ENFANTS ET ADOLESCENTS



## PUBLIC CONCERNÉ

Enfants et Adolescents de 6 à 18 ans



## MISSIONS DE L'ÉQUIPE MOBILE

- Analyser les situations et orienter vers les prises en charge les plus adaptées aux besoins du jeune
- Soutenir et accompagner les professionnels
- Prévenir et limiter les prises en charge en urgence
- Renforcer le lien entre les partenaires afin de faciliter le parcours de soins

## L'ÉQUIPE MOBILE INTERVIENT EN DEHORS DES SITUATIONS D'URGENCE

A DESTINATION DES PROFESSIONNELS

Interpellation par les professionnels du réseau : professionnels intervenant auprès des enfants ou d'adolescents (Éducation nationale, Protection judiciaire de la jeunesse, Conseil départemental, Professionnels de santé intra et extrahospitaliers, Secteur associatif...)

### Demandes effectuées de façon :

- **nominative**, avec autorisation parentale
- ou
- **non nominative**, sans autorisation parentale (échanges sur les problématiques rencontrées)



## MODALITÉS D'INTERVENTION



Consultations, entretiens et évaluations par les professionnels de l'équipe



Études de cas, échanges avec les professionnels engagés dans la situation



Observation et évaluation sur les lieux de vie (in situ)



Soutien à destination des professionnels, formation/sensibilisation



Participation aux synthèses pluridisciplinaires



Entretiens téléphoniques