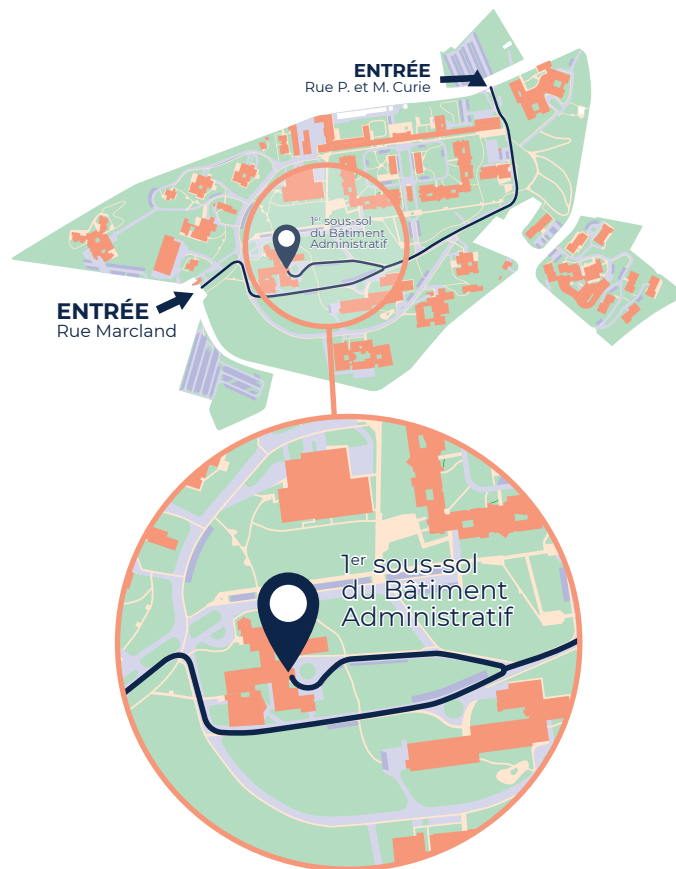


# UNE ÉQUIPE PLURIDISCIPLINAIRE



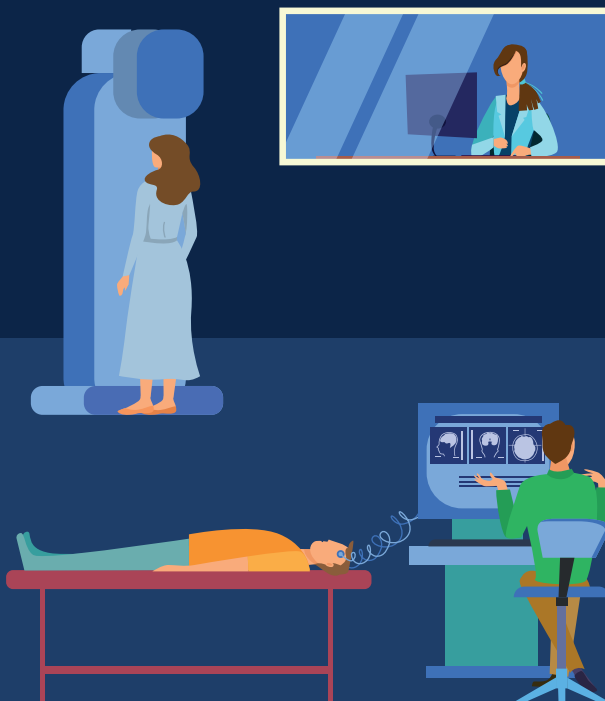
Manipulateurs  
en radio-électrophysiologie

Neurologue  
responsable de l'unité



**Radio-électrophysiologie  
et consultations de neurologie**  
1<sup>er</sup> sous-sol du Bâtiment Administratif  
Centre Hospitalier Esquirol  
15 Rue du Docteur Raymond Marcland  
BP 61730 – 87025 Limoges Cedex

[www.ch-esquirol-limoges.fr](http://www.ch-esquirol-limoges.fr)



## RADIO-ELECTROPHYSIOLOGIE ET CONSULTATIONS DE NEUROLOGIE

Unité du Pôle d'Activités Transversales



## C'EST QUOI ?

---

L'Unité de radio-électrophysiologie accueille les patients hospitalisés au CH Esquirol, les patients d'Handiconsult Limousin, les personnels du CH Esquirol via le Service de Santé au Travail, pour des examens et/ou consultations neurologiques.

Elle assure également le suivi de patients en externe pour l'électrophysiologie et les consultations neurologiques.

## PAR QUI ?

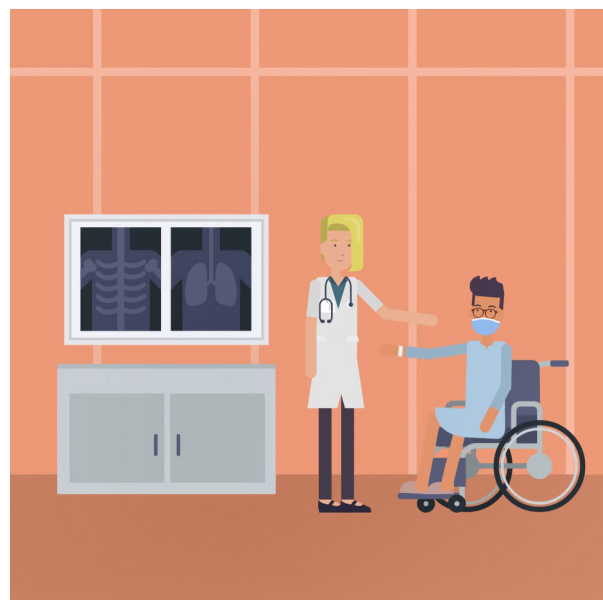
---

Par un neurologue et par des manipulatrices en radio-électrophysiologie exerçant au sein de l'Unité.

## INDICATIONS

---

- Radiographie du thorax
- Radiographies osseuses standards (mains, pieds, genoux...)
- ASP (Abdomen Sans Préparation)
- Panoramiques dentaires
- Electroencéphalogramme
- Potentiels Evoqués (cognitifs, visuels, auditifs et somesthésiques)
- Electromyogramme



## COMMENT ?

---

### Modalités d'accès



- Les examens sont pratiqués sur prescription médicale.
- Les demandes de transports sont faites via l'intranet pour les patients hospitalisés.
- Chaque patient est muni d'un bracelet d'identification et d'étiquettes.



L'interprétation des examens est faite sur place par le neurologue et en télétransmission par un radiologue à distance.



Les résultats validés par le médecin sont accessibles dans Cariatides sous 24h à 48h.



Si vous souhaitez des renseignements sur la radiologie : 1075.

Si vous souhaitez des renseignements sur l'électrophysiologie : 1076.

## PRISE DE RENDEZ-VOUS

---



Régulation  
1045