

Education thérapeutique ?

Elle vise à aider les personnes à acquérir ou maintenir les compétences dont ils ont besoin pour gérer au mieux leur vie avec leur maladie.

Votre équipe



Médecins spécialistes
Cadre de santé
Infirmière
Psychologue-neuropsychologue
Ergothérapeute
Assistant sociale
Enseignant en activité physique adaptée
Kinésithérapeute
Orthophoniste
Aide-soignant
...

NB : Ce dispositif fait partie de votre prise en charge. Dans ce cadre, aucune participation financière ne vous est demandée.

Centre Hospitalier Esquirol
15, rue du Docteur Marcland
BP 61730
87000 Limoges
05 55 43 10 10

Acteur

Qualité de vie

Ecoute

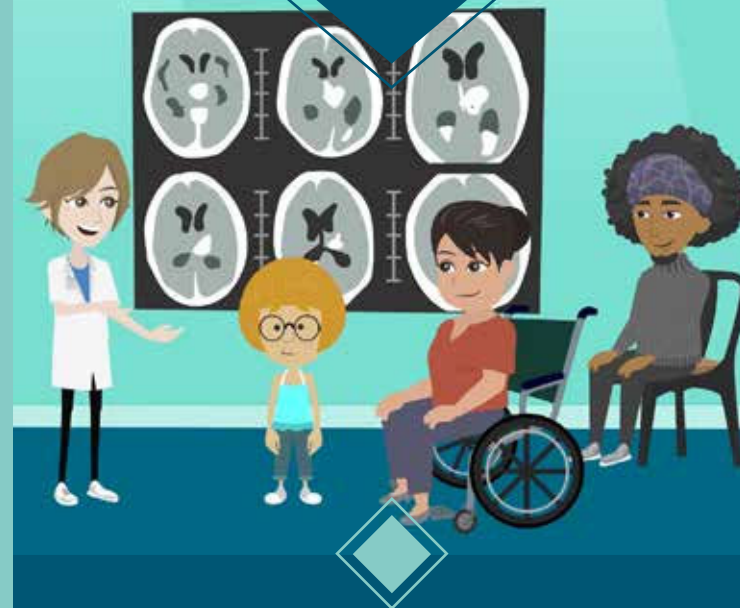
ETP

Besoin

Autonomie

Compétence

PROGRAMME D'ÉDUCATION THÉRAPEUTIQUE



VIVRE AVEC UNE LÉSION CÉRÉBRALE ACQUISE (HORS AVC)



A qui ça s'adresse ?

Ce programme s'adresse à toute personne, enfant et adulte, présentant une lésion cérébrale acquise (hors AVC) entraînant des difficultés dans son quotidien.

Objectifs du programme

- Améliorer la compréhension de la lésion cérébrale et ses conséquences au quotidien,
- Diminuer l'impact des répercussions au quotidien,
- Améliorer la connaissance des différents traitements et thérapies non médicamenteuses,
- Renforcer la connaissance de ses droits,
- Améliorer la qualité de vie et le bien-être,
- Devenir acteur de sa santé

Vous êtes intéressés

Un seul pas à faire
contacter **l'UTTEP**
Psychiatrie
et Santé Mentale
du Limousin



05 55 43 68 85

Consultation avec un membre
de l'équipe



PREMIER RENDEZ-VOUS

- Réalisation d'un diagnostic éducatif sous forme d'entretien avec un membre de l'équipe
- Mise en place d'un programme individualisé après la définition de votre projet de soins personnalisé



DANS UN SECOND TEMPS

Participation à un ou des ateliers d'Education Thérapeutique du Patient (ETP) selon vos besoins et vos attentes



POUR CONCLURE...

Diagnostic éducatif final avec évaluation de l'atteinte de vos objectifs éducatifs et synthèse de votre programme

Mon programme personnalisé

Ces séances sont
collectives ou individuelles

SÉANCE 1

La lésion cérébrale acquise, qu'est-ce que c'est ?

SÉANCE 2

Les répercussions de la lésion cérébrale acquise

SÉANCE 3

Mon fonctionnement cérébral

SÉANCE 4

La fatigue, la repérer et comment y faire face ?

SÉANCE 5

Mes difficultés psycho-comportementales, parlons-en ?

SÉANCE 6

Une émotion : c'est quoi ? A quoi ça sert ?

SÉANCE 7

Mon traitement et mon ordonnance, parlons-en !

SÉANCE 8

Au-delà des médicaments, les autres thérapies !

SÉANCE 9

Mes droits, parlons-en !

SÉANCE 10

Aidant ? moi aussi, je veux comprendre