

## LES PROFESSIONNELS



**Une équipe pluridisciplinaire spécialisée en psychiatrie et en santé mentale.**

Médecin Psychiatre

Infirmier

Psychologue

Assistant de Service Social

Cadre de santé

## POUR UN RENDEZ-VOUS

Le CMP est ouvert au public de 8h30 à 16h30 du lundi au jeudi et de 8h30 à 15h30 le vendredi



Numéro unique  
**05 55 43 13 33**



**Centre de Proximité en Santé Mentale**  
Monts et Barrages  
Rue Daniel Lamazière  
87400 Saint Léonard de Noblat

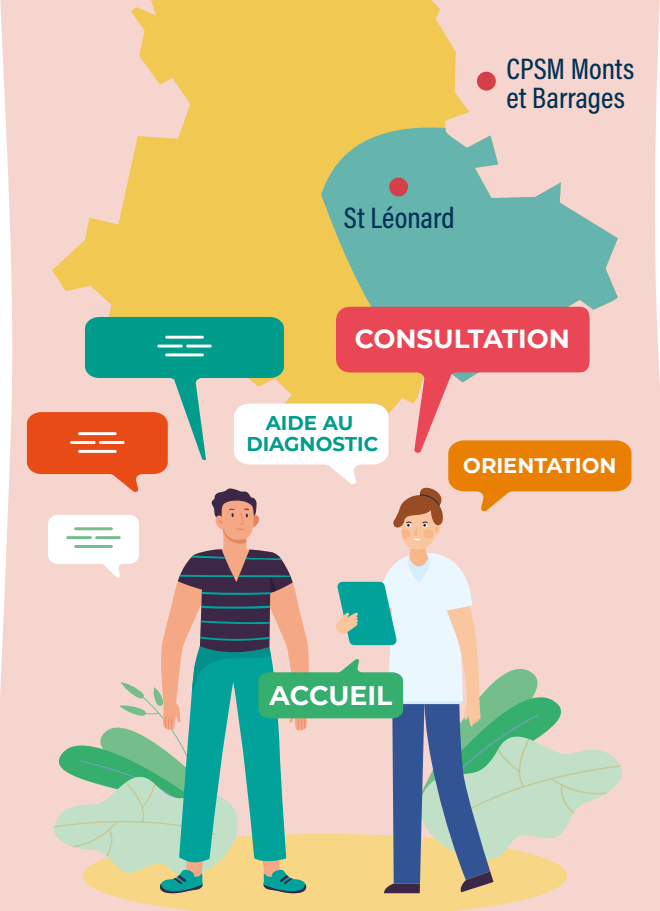
[www.ch-esquirol-limoges.fr](http://www.ch-esquirol-limoges.fr)



IN-COM-124 - Novembre 2022 - Création CH Esquirol - Images Freepik - Ne pas jeter sur la voie publique

## CENTRE MEDICO PSYCHOLOGIQUE (CMP)

### MONTS ET BARRAGES



PÔLE INTER ETABLISSEMENT DE PSYCHIATRIE ADULTE



## POUR QUI ?

Toute personne de 18 ans et plus vivant sur le bassin de population Monts et Barrages et présentant une souffrance psychique.

## NOS MISSIONS



- Accueil des personnes en souffrance psychique
- Évaluation (bilan, diagnostic) et suivi
- Actions de prévention
- Orientation vers des soins adaptés
- Appui en santé mentale aux professionnels

## PRISE EN CHARGE PERSONNALISÉE



### PRISE EN CHARGE PERSONNALISÉE

- Entretiens infirmiers d'accueil et de suivi
- Consultations psychiatriques
- Suivis psychologiques
- Accompagnement social sur orientation

## OFFRE DE SOINS COMPLEMENTAIRES



### PRISE EN CHARGE SPÉCIFIQUE

- Pour la personne âgée (+ 65 ans)
- Pour la personne souffrant d'addiction

## TRAVAIL EN RESEAU



### INTRA HOSPITALIER

- Sollicitation des différents professionnels du CHE
- Suivis suite sortie d'hospitalisation



### EXTRA HOSPITALIER

- Médecins généralistes et spécialistes
- IDE libéraux
- Aidants
- Assistants de Service Social
- etc.

*Avec le consentement de la personne soignée.*