

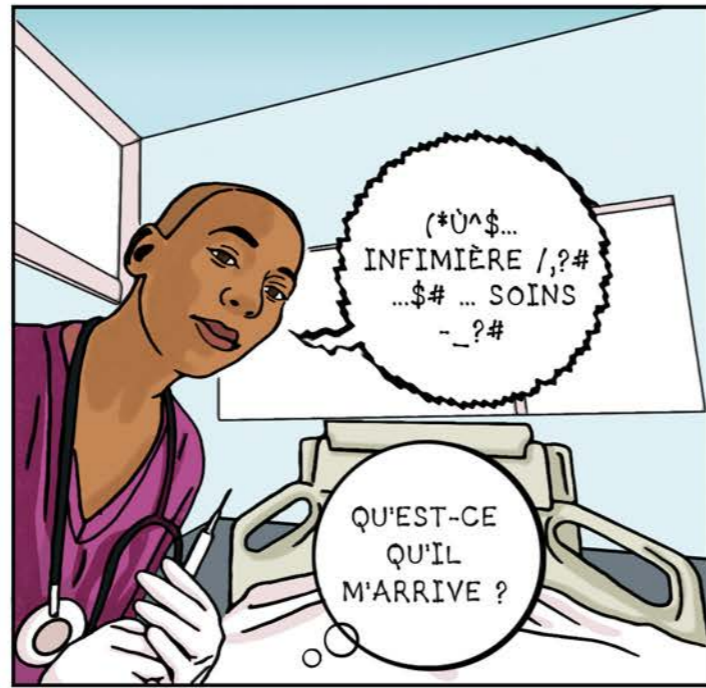
LA VIE

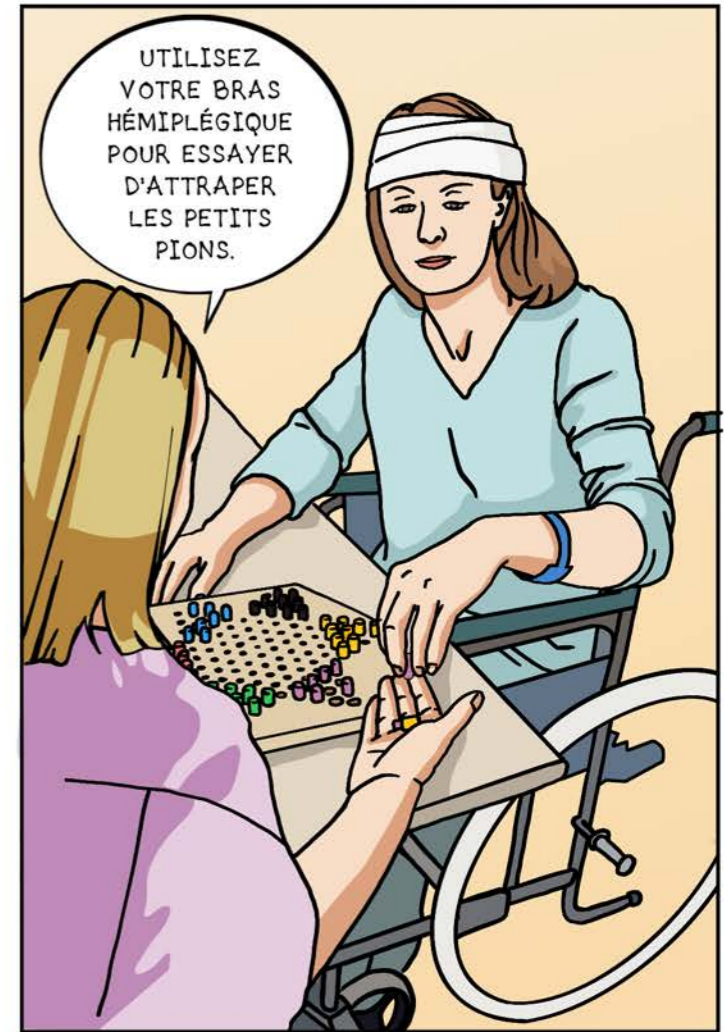
après
une lésion cérébrale

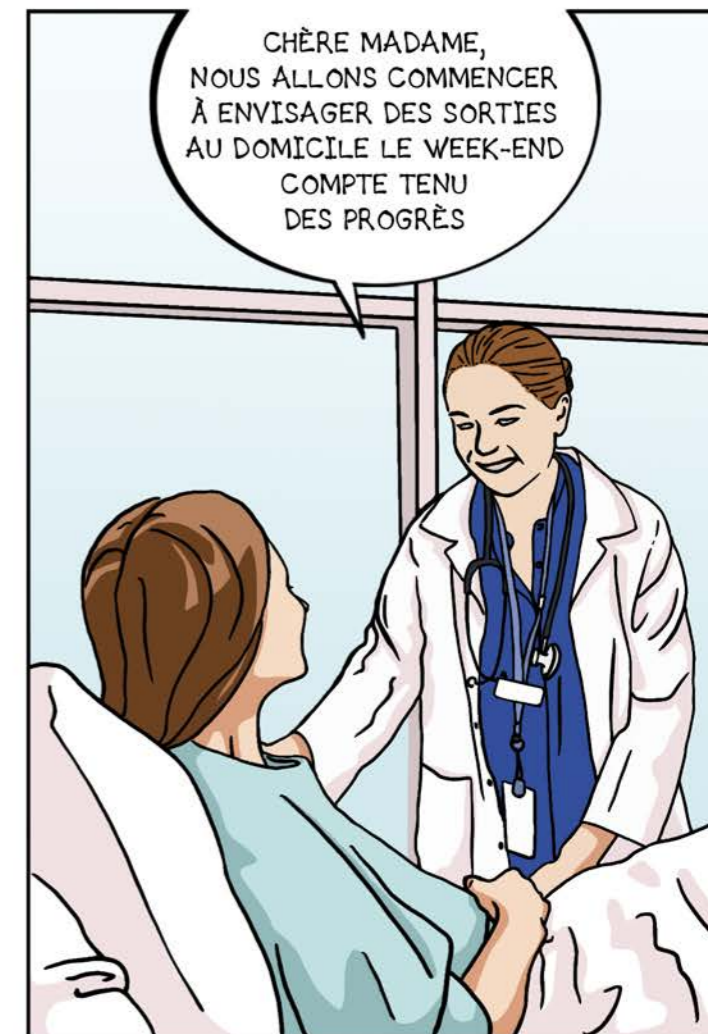


MAIS OÙ SUIS-JE ?
QUE M'EST-IL ARRIVÉ ?

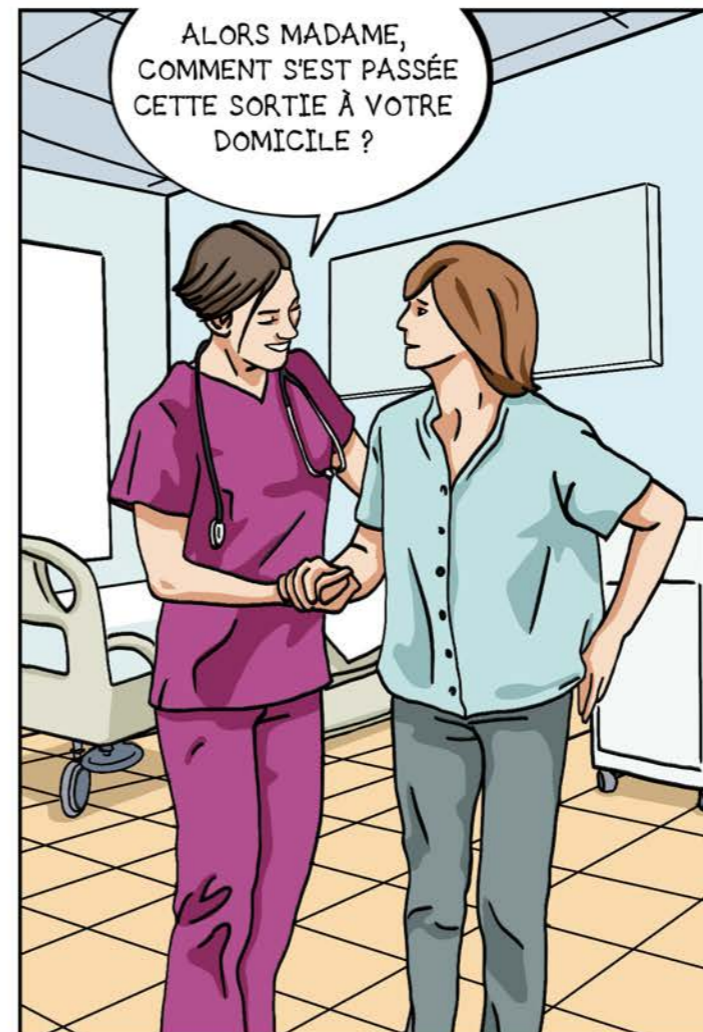
JE NE ME SOUVIENS
DE RIEN !





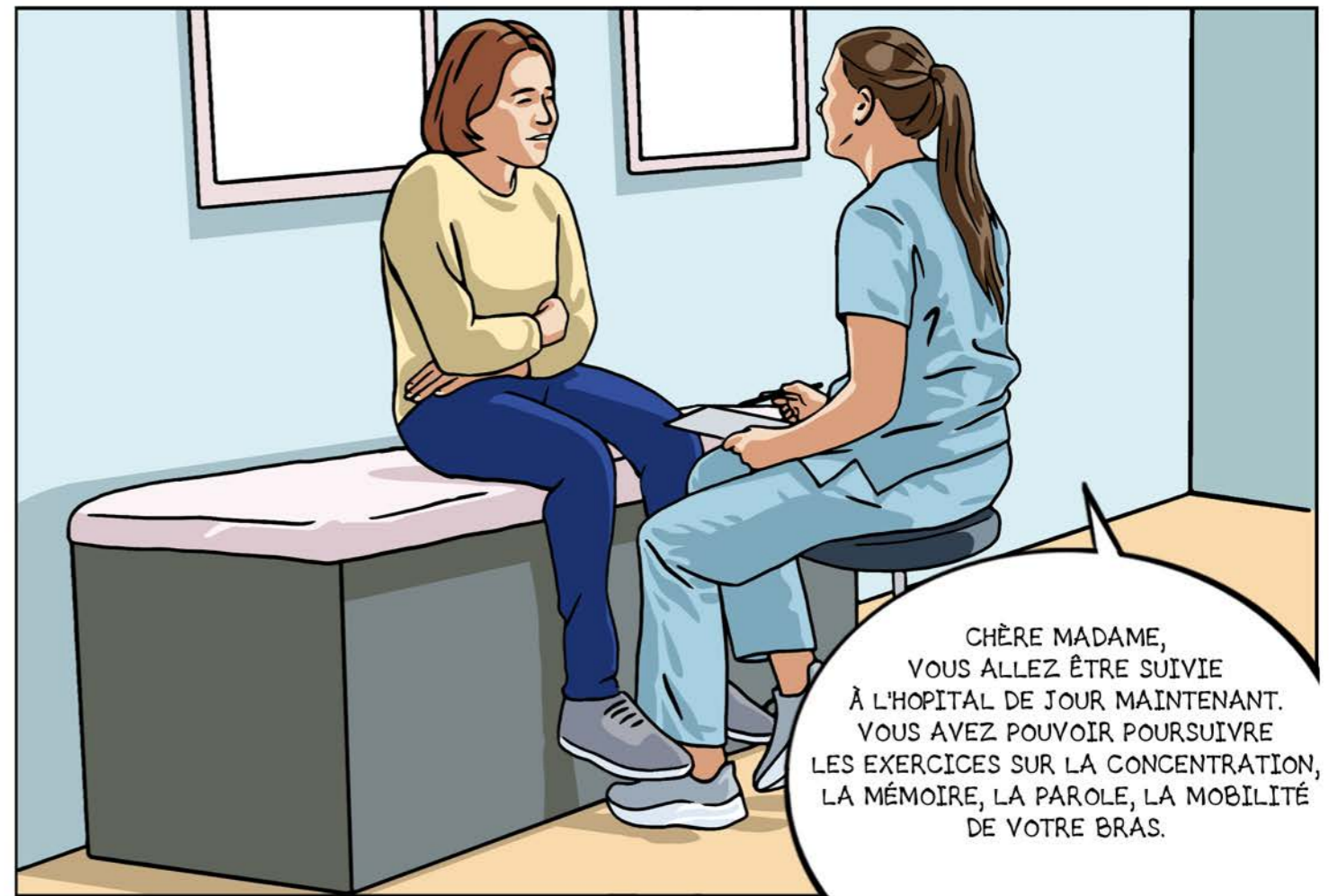


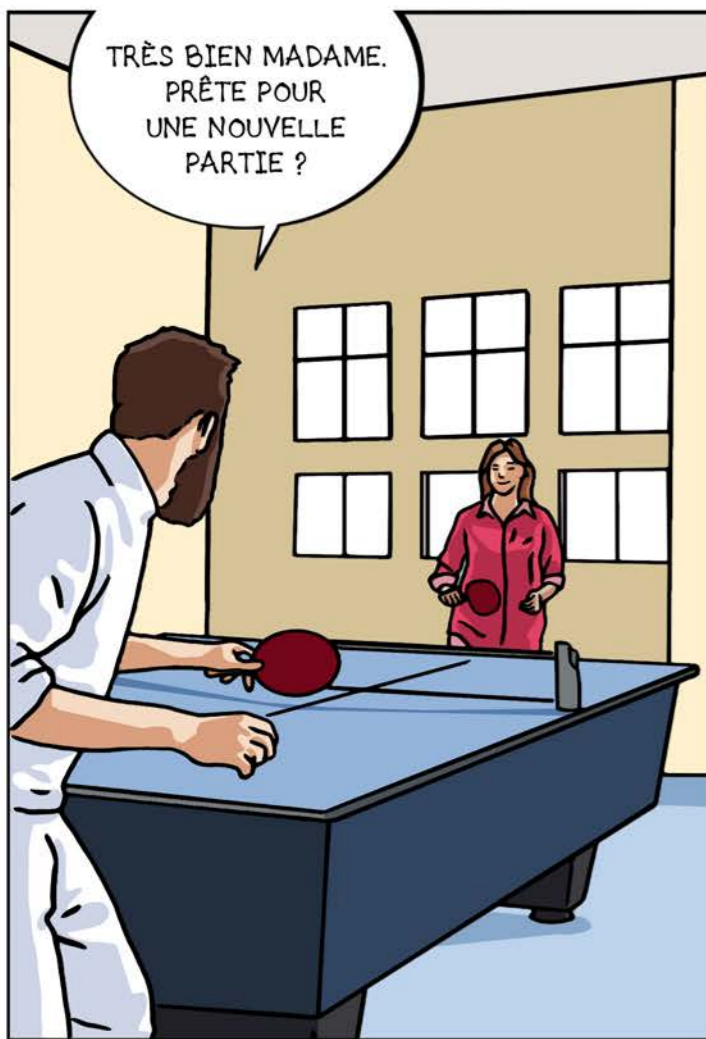
JE VAIS TE RACONTER
LES CIRCONSTANCES DE TON
ACCIDENT : NOUS AVONS DÉCIDÉ
DE REPEINDRE LES MURS DE
NOTRE CHAMBRE POUR LUI
REDONNER UN COUP DE NEUF ...





QUELQUES SEMAINES PLUS TARD...





- EGP** (EQUIPE GESTIONNAIRE DE PARCOURS)
- UMRFS** (UNITÉ MOBILE DE RÉINSERTION FAMILIALE ET SOCIALE)
- UMR PRO** (UNITÉ MOBILE RÉINSERTION PROFESSIONNELLE)
- UEROS** (UNITÉ D'ÉVALUATION DE RÉENTRAÎNEMENT ET D'ORIENTATION SOCIO-PROFESSIONNELLE)

Remerciements:

L'équipe et les professionnels
du pôle des Blessés de l'Encéphale

Dessin : **Jérôme BRASSEUR**
jeromebrasseur.com



© Centre Hospitalier ESQUIROL LIMOGES
Dépot légal : Octobre 2023
imprimé en France par XXX



AFTC LIMOUSIN

ASSOCIATION DE FAMILLES DE TRAUMATISÉS
CRÂNIENS ET DE CÉRÉBRO-LÉSÉS

Membre de l'UNAFTC