

## UNE ÉQUIPE

*pluriprofessionnelle*



**Des professionnels  
disponibles et à l'écoute,  
disposant d'une expérience  
significative en psychiatrie,  
formés à la gestion de l'accueil  
en situation de crise  
et à la prévention du risque  
suicidaire.**

## CONTACT

**7j/7 - 24h/24 - 365 jours/an**



**Numéro unique dédié**

**05 44 19 01 62**

*Tout appel sera évalué  
par un des professionnels de la CROP,  
et orienté vers une prise en charge  
en hospitalisation, voire en ambulatoire,  
ou pourra donner lieu à une simple  
information ou conseil.*



**[crop@ch-esquirol-limoges.fr](mailto:crop@ch-esquirol-limoges.fr)**



**Centre Hospitalier Esquirol**  
15, rue du Docteur Marcland - BP 61730  
87025 Limoges Cedex

**[www.ch-esquirol-limoges.fr](http://www.ch-esquirol-limoges.fr)**



## CELLULE DE RÉPONSE ET D'ORIENTATION PSYCHIATRIQUE

### CROP

*Centre Hospitalier Esquirol*



## DESCRIPTION

### *du dispositif*

La Cellule de Réponse et d'Orientation Psychiatrique (CROP) répond à toutes demandes d'information et de soins non programmés (adultes et mineurs) en psychiatrie et addictologie émanant des professionnels de santé.



- Accueil téléphonique



- Information, conseil



- Réponse



- Orientation



- Gestion des admissions et de la continuité des soins : avec la mobilisation des différents acteurs concernés lors :
  - de l'hospitalisation d'un patient en soins psychiatrique sans consentement
  - de l'hospitalisation d'un patient en soins libres



- Gestion des lits (optimisation de l'utilisation du capacitaire, interfaçage des différents acteurs)

## OBJECTIFS

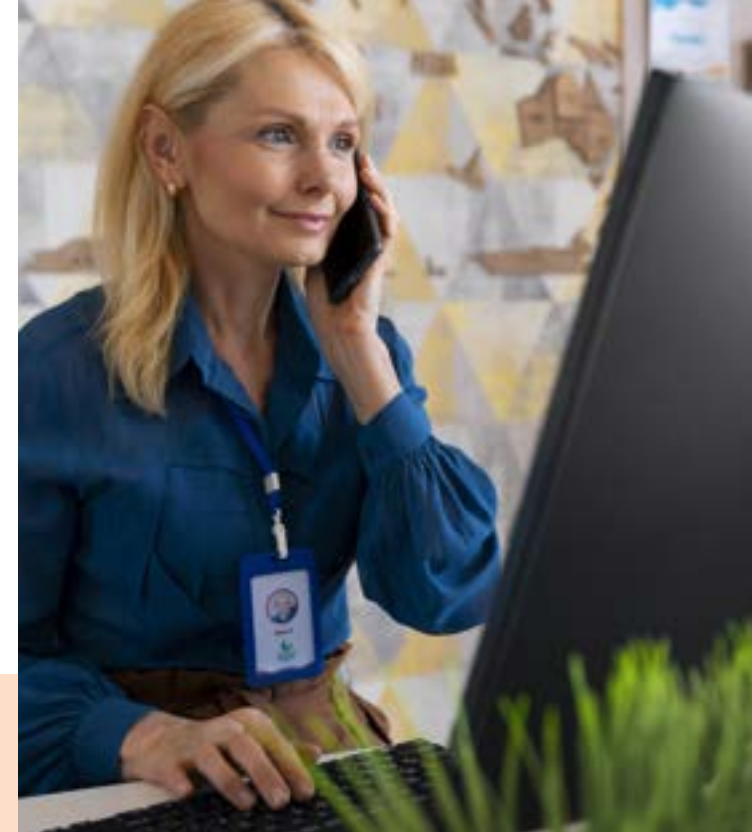
### *Généraux*

- Apporter une réponse rapide et directe aux professionnels, améliorer le lien ville hôpital
- Faciliter l'accès aux soins des usagers
- Fluidifier le parcours de soins, éviter les ruptures ou le non-recours aux soins
- Améliorer la pertinence du recours à l'hospitalisation
- Orienter de manière appropriée les usagers

## OBJECTIFS

### *Spécifiques*

- Optimiser les prises en charge des patients en proposant une orientation adaptée : la réponse apportée n'étant pas forcément une hospitalisation, des solutions alternatives pourront être proposées (prise en charge ambulatoire...)
- Optimiser l'organisation des hospitalisations (gestion lits et parcours patients) avec des interlocuteurs dédiés
- Améliorer la collaboration avec les partenaires extérieurs adresseurs mais aussi entre les professionnels du Centre Hospitalier Esquirol
- Réduire les passages évitables aux urgences psychiatriques



## CE DISPOSITIF

### *permet*

- Un meilleur accès aux soins de santé mentale
- Une réponse aux demandes d'information et de soins non programmés (adultes et mineurs) en psychiatrie émanant des professionnels de santé (Médecins généralistes, psychiatres libéraux, Infirmiers libéraux...)
- Un guichet unique disposant d'un numéro téléphonique dédié